

NOUVEAU!

Les Citernes à Eau Mobiles de Brouwer

**Toute l'eau dont vous avez besoin,
où et quand vous voulez!**



**Capacité standard
jusqu'à 14000 litres;
possibilité de capacités
plus grandes**

**Remplissage,
transport et
distribution
sans problèmes**

**Portée de jet
jusqu'à 45 mètres,
entièrement réglable
depuis la cabine**

LES CITERNES à EAU MOBILES de BR transportent sans problèmes de grandes quanti

Depuis de nombreuses années l'entreprise Brouwer à Balkbrug (province d'Overijssel, Pays-Bas) conçoit et construit indépendamment des véhicules et des machines pour le transport et la distribution optimaux de grandes quantités d'eau. Toutes les connaissances et expériences acquises au fil des années se rencontrent dans la conception des toutes nouvelles Citerne à eau mobile Brouwer.



Capacité standard jusqu'à 14000 litres - et possibilité de capacités plus grandes!

Les citernes à eau mobile de Brouwer sont livrables de façon standard avec une capacité de 2000, 4000, 9000 ou

14000 litres. Possibilité de capacités plus grandes en concertation avec le client. Chaque citerne est équipée de plusieurs cloisons antivagues, permettant un transport confortable et sans problèmes. Les citernes peuvent être installées sur tout véhicule (de transport) découvert; elles sont attachées à 4 points. La citerne de 14 000 litres est livrée sur un châssis conteneur.

Pompe permettant un chargement et un déchargement rapides

Chaque citerne a sa propre pompe permettant de charger et de décharger indépendamment. Cette pompe est actionnée, selon la capacité requise, par un moteur Deutz, Perkins ou Honda. Ainsi, le temps de remplissage de chaque citerne est toujours inférieur à 10 minutes, tandis qu'une grande puissance de jet est assurée.

Canon à eau orientable sur 180 degrés, entièrement réglable depuis la cabine

Un canon à eau réglable pouvant tourner sur 180 degrés est installé sur toutes nos citernes. Il est commandé par le chauffeur depuis la cabine. Pour ce faire il dispose d'un panneau de commande simple qui lui permet de placer le canon dans la direction désirée et de régler la quantité d'eau désirée. Le canon à eau peut être utilisé avec des buses différentes. La portée maximale du jet est d'environ 45 mètres.



OUWER

ités d'eau là où vous voulez



Données techniques

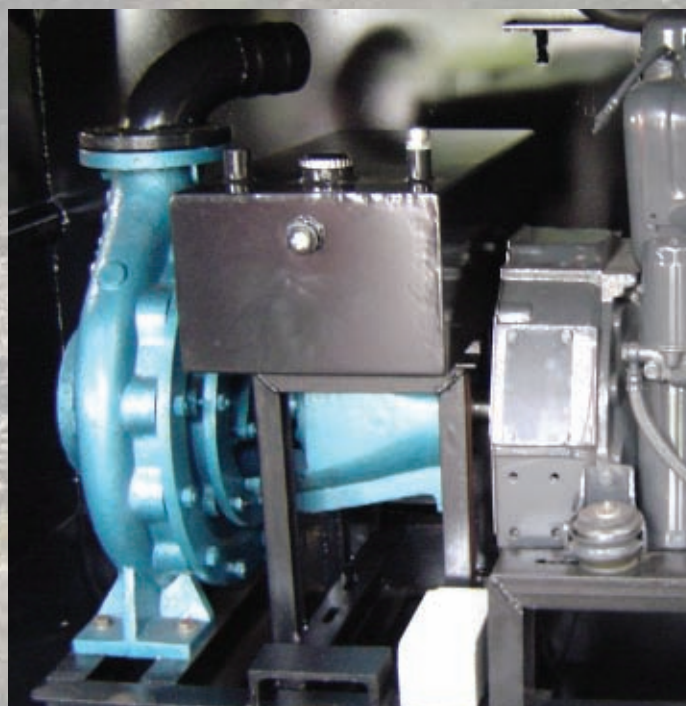
| Capacité | 2000 litres | 4000 litres | 9000 litres | 14000 litres |
|---|---|---|---|--|
| Dimensions (LxLxH citerne + pompe en mm) | environ | 2250x1800x1000 | 3750x2000x1200 | 5400x2200x1200 |
| Poids propre de la citerne | 500 kg | 900 kg | 1300 | 2000 |
| Poids total | 700 kg | 1100 kg | 2125 kg | 2875 kg |
| Douilles d'échappement | 2" | 2" | 2" | 2" |
| Châssis | unp 140+ | unp 140+ | unp 140+ | unp 200+ |
| | trous chariot élévateur | trous chariot élévateur | trous chariot élévateur | trous chariot élévateur |
| Cloisons antivagues | 2x | 2x | 3x | 4x |
| Tuyau d'aspiration | 4" | 4" | 5" | 6" |
| Points de fixation | 4x | 4x | 4x | châssis conteneur |
| Hauteur + rotation canon réglables hydrauliquement | standard | standard | standard | standard |
| Portée de jet du canon | environ 34 m | environ 34 m | environ 53 m | environ 52 m |
| Moteur | diesel | diesel | diesel | diesel |
| Moteur kW/CV | Honda 1 cyl. 6.5 kw | Honda 1 cyl. 6.5 kw | Deutz 4 cyl. 32 kw | Deutz 6 cyl. 48 kw |
| Commande canon + moteur | armoie de commande électrique | armoie de commande électrique | armoie de commande électrique | armoie de commande électrique |
| Démarrage | électrique | électrique | électrique | électrique |
| Eau pompe maximum | 65 m ³ 1000 litres/minute | 65 m ³ 1000 litres/minute | 100m ³ 1600 litres/minute | 150 m ³ 2500 litres/minute |

Options

- Zingage thermique
- Peinture (couleur, logos, etc.) selon votre choix
- Dévidoir

N.B.

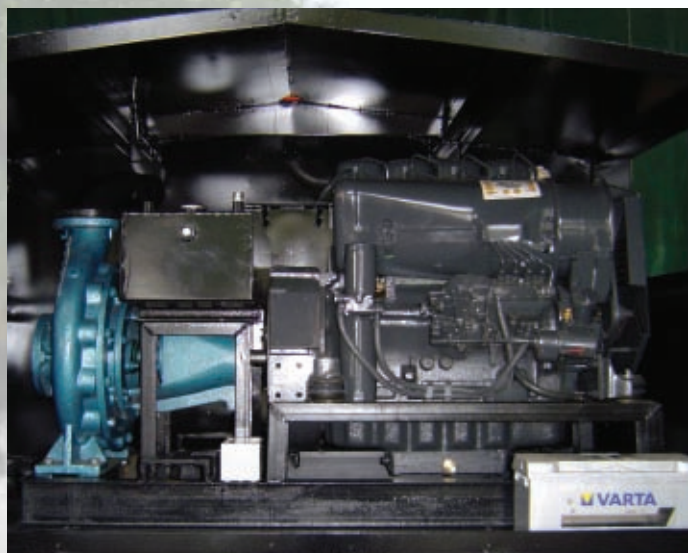
Sous réserve de toute modification visant l'optimisation des spécifications techniques.
(Sous réserve de toute modification de la construction)



LES CITERNES à EAU MOBILES de BROUWER

- Jusqu'à 14000 litres - et plus!
- Toute l'eau dont vous avez besoin,
quand et où vous voulez!

La pompe intégrée assure une grande
puissance de jet et un temps de
remplissage inférieur à 10 minutes.



Panneau de commande facile
pour permettre des réglages optimaux
et un réglage du canon à eau
depuis la cabine.



V.O.F. A. Brouwer & zonen
Kurt-Schuhmacher Platz 7
48599 Gronau

Niederlassung Deutschland
Tel. (02562) 9 64 49 61
Mobil: 016 33 99 55 89
Fax (02562) 9 64 49 63
www.mobilewatertanks.eu



Brouwer Mobiele Watertanks
Den Oosterhuis 27
7707 PD Balkbrug

Nederland
Tel. (0523) 61 27 61
Mobil (0031) 06 51 25 73 22
Fax (0523) 61 58 56
www.mobielewatertanks.nl